



CHIAPAS

GOBIERNO DEL ESTADO



PROGRAMA ESTATAL VACACIONES DE VERANO

JULIO- AGOSTO

2022





SEDENA

SECRETARÍA DE LA DEFENSA NACIONAL



SEMAR

SECRETARÍA DE MARINA

CONAGUA

COMISIÓN NACIONAL DEL AGUA



SECRETARÍA
DE PROTECCIÓN CIVIL

GOBIERNO DE CHIAPAS



SECRETARÍA
DE TURISMO

GOBIERNO DE CHIAPAS



SECRETARÍA
DE SALUD

GOBIERNO DE CHIAPAS



***Ayuntamientos
Municipales***

***Comités
Comunitarios***

INTRODUCCIÓN

En el marco del Sistema Estatal de Protección Civil del Gobierno del Estado de Chiapas, a través de la Secretaría de Protección Civil; se establecen los protocolos para la prevención y reducción de riesgos ante la temporada Vacacional Verano 2022.

Así mismo, se establecen estrategias que permitan la seguridad y protección a los visitantes y residentes del Estado.

Inicio 16 de Julio al 30 de Agosto



OBJETIVO GENERAL

Salvaguardar la vida de habitantes y turistas, a través de medidas preventivas y atención oportuna ante cualquier emergencia que surja en la temporada Vacacional Verano 2022 en el Estado de Chiapas.



ACCIONES PRINCIPALES

- ❖ Seguimiento de protocolos sanitarios Covid-19: (*sana distancia, uso de cubre boca y filtros sanitarios*).
- ❖ Coordinación permanente entre el sector publico, privado y social.
- ❖ Implementar medidas de prevención y reducción de riesgos en centros turísticos.
- ❖ Establecer puntos de información y atención en lugares de mayor concentración turística.



COORDINACIÓN INTERINSTITUCIONAL

Mesa de Coordinación Estatal de Construcción de la Paz y Seguridad en el estado.

- ✓ Mesa Estatal de Seguridad.
- ✓ Mesa Regional de Seguridad.
- ✓ Consejo Estatal y Municipal de Protección Civil.
- ✓ Comités Comunitarios de Protección Civil.



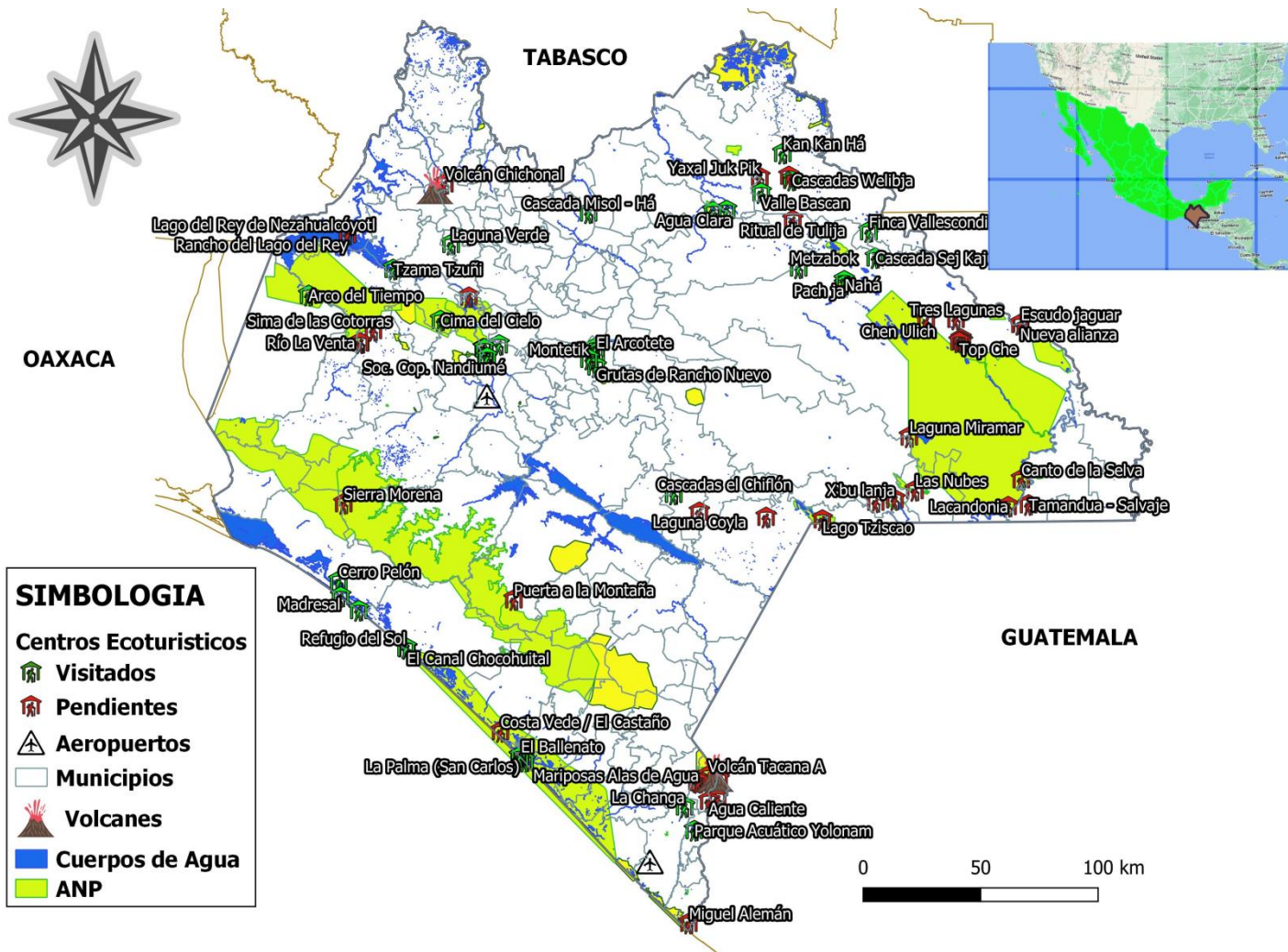
LOS MUNICIPIOS DEBERÁN PRESENTAR EN LAS MESAS DE SEGURIDAD REGIONALES:

- Programa Especial de Protección Civil para la temporada de vacaciones de verano 2022 que incluya las acciones y fuerza de tarea.



IDENTIFICACIÓN DE LUGARES TURÍSTICOS

69 lugares Turísticos



MUNICIPIOS CON MAYOR AFLUENCIA

Se solicita mayor atención en estos municipios



PREVENCIÓN Y REDUCCIÓN DE RIESGOS EN CENTROS ECOTURÍSTICOS

- Visita de Inspección
- Recomendaciones de Seguridad
- Conformación de Unidad Interna de PC
- Elaboración del Programa Interno de PC
- Capacitaciones a Brigadistas
- Fomento de la limpieza



AVANCES

LUGAR	Unidad de Medida	Prog.	Avance	%
CENTROS ECOTURÍSTICOS	Centros preparados	62	31	50%
PRESTADORES DE SERVICIOS TURÍSTICOS	Inspección	16	11	69%

SECRETARÍA DE PROTECCIÓN CIVIL
GOBIERNO DE CHIAPAS

PROGRAMA INTERNO DE PROTECCIÓN CIVIL DEL CENTRO ECOTURÍSTICO CASCADA "VELO DE NOVIA PACHAN"

28 de Julio de 2022

SECRETARÍA DE PROTECCIÓN CIVIL
GOBIERNO DE CHIAPAS

PROGRAMA INTERNO DE PROTECCIÓN CIVIL

Centro Ecoturístico Cascadas El Chiflón

Sociedad Cooperativa

PARA LA PREVENCIÓN Y RESILIENCIA

EN LAS ACTIVIDADES RELACIONADAS CON EL ECOTURISMO Y TURISMO DE AVENTURA.

28 de Julio de 2022

SECRETARÍA DE PROTECCIÓN CIVIL
GOBIERNO DE CHIAPAS

PROGRAMA INTERNO DE PROTECCIÓN CIVIL

PARQUE ECOTURISTICO
SIMA DEL CIELO. AVENTURA ZOOQUE"

PARA LA PREVENCIÓN Y RESILIENCIA

EN LAS ACTIVIDADES RELACIONADAS CON EL ECOTURISMO Y TURISMO DE AVENTURA.

27 de junio de 2022

SECRETARÍA DE PROTECCIÓN CIVIL
GOBIERNO DE CHIAPAS

Parque Ecoturístico Sima del Cielo "Aventura Zoque"

SIMA DEL CIELO

PROPÓSITO

El objetivo del presente documento es garantizar que las actividades que se realicen en estos centros, especialmente aquellas que impliquen una actividad extrema, se realicen con las medidas de seguridad para la protección de los visitantes y, que a su vez, estas no signifiquen un perjuicio para los ecosistemas.

Carretera Tuxtla a Chicoasén km 20.4, colonia Benito Juárez, municipio de San Fernando, Chiapas.

PREVENCIÓN Y REDUCCIÓN DE RIESGOS EN CENTROS ECOTURÍSTICOS



“VELO DE NOVIA” /
SOCOLTENANGO

PREVENCIÓN Y REDUCCIÓN DE RIESGOS EN CENTROS ECOTURÍSTICOS



CASCADAS "EL CHIFLÓN" /
TZIMOL

PREVENCIÓN Y REDUCCIÓN DE RIESGOS EN CENTROS ECOTURÍSTICOS



“RANCHO NUEVO” / SAN
CRISTOBAL DE LAS CASAS

PREVENCIÓN Y REDUCCIÓN DE RIESGOS EN CENTROS ECOTURÍSTICOS



“MONTETIK” / SAN CRISTOBAL
DE LAS CASAS

PREVENCIÓN Y REDUCCIÓN DE RIESGOS EN CENTROS ECOTURÍSTICOS



“SIMA DEL CIELO. AVENTURA ZOQUE” / SAN FERNANDO



AERONAVES DISPONIBLES

Las aeronaves del Gobierno de Chiapas al servicio del pueblo.

4/8

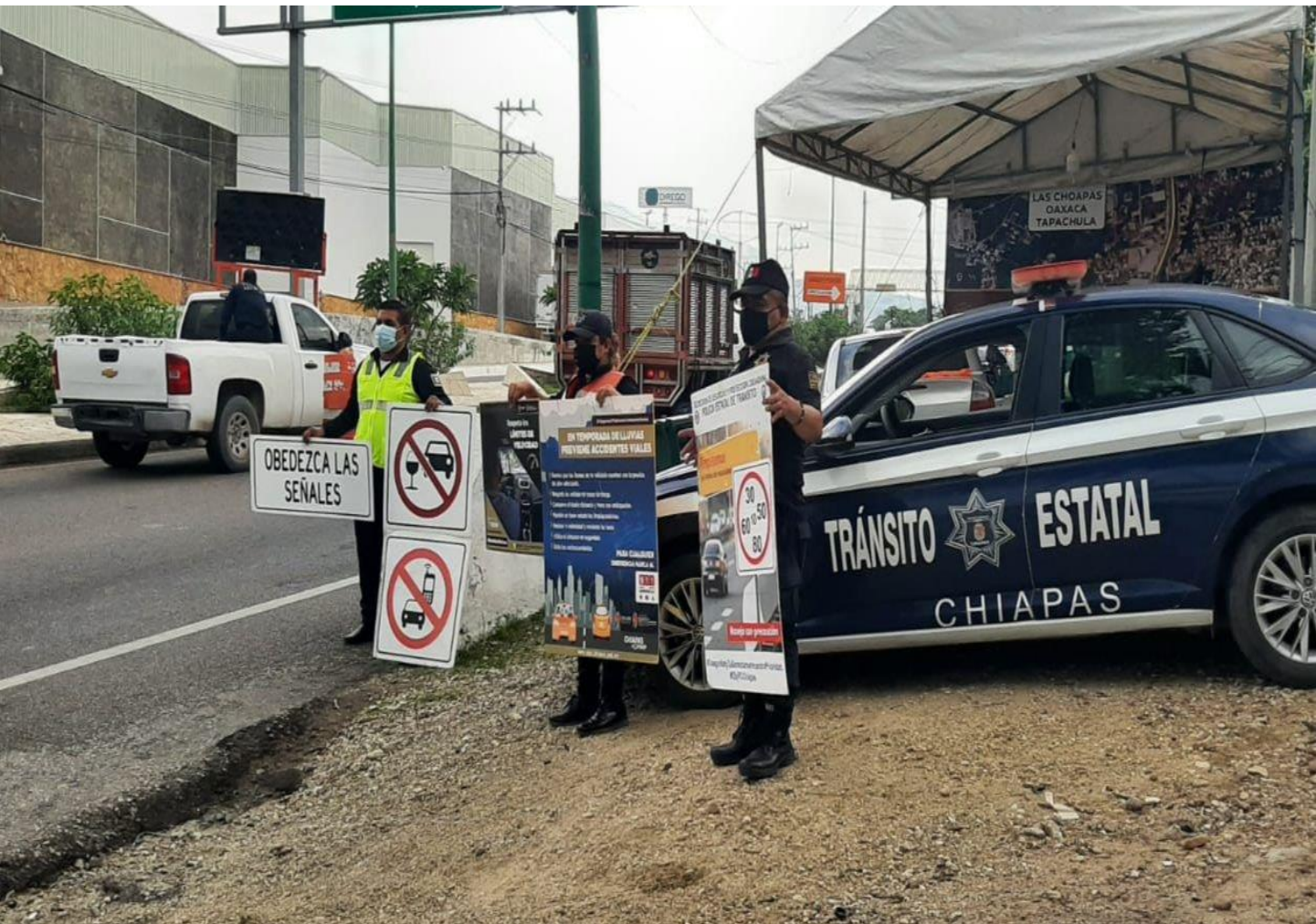
**Uso exclusivo para Salud,
Seguridad Pública y Protección
Civil**



MATRIZ DE RESPONSABILIDAD

SEDENA –SEMAR –GN -SSYPC

- Se establecerá puestos de auxilio, implementando protocolos de seguridad a los visitantes y viajeros para prevenir y minimizar el riesgo y vigilando la afluencia a las zonas turísticas del Estado de Chiapas.



MATRIZ DE RESPONSABILIDAD

SECRETARIA DE SALUD

- Instalará módulos temporales y puestos de auxilio ante la emergencia sanitaria para la asistencia médica hospitalaria y Pre hospitalaria integral a los residentes y visitantes.



MATRIZ DE RESPONSABILIDAD

SECRETARÍA DE TURISMO

- Proporcionará Información turística a través de módulos de atención, estatales y municipales, con el apoyo de delegaciones regionales de turismo.



MATRIZ DE RESPONSABILIDAD

CONAGUA

Alertamiento y vigilancia de las condiciones climáticas.

Centro Hidrometeorológico de Tuxtla Gutiérrez.



MATRIZ DE RESPONSABILIDAD

Secretaria de protección civil

- 1.- Acciones de prevención y reducción de riesgo a Centros Turísticos
- 2.- Inspecciones prestadores de servicios
- 3.- Participar en módulos de información y atención
- 4.- Asistencia vial a turistas.
- 5.- Atención de emergencias (terrestre o aérea)





SEDENA

SECRETARÍA DE LA DEFENSA NACIONAL



SEMAR

SECRETARÍA DE MARINA

CONAGUA

COMISIÓN NACIONAL DEL AGUA



SECRETARÍA
DE PROTECCIÓN CIVIL

GOBIERNO DE CHIAPAS



SECRETARÍA
DE TURISMO

GOBIERNO DE CHIAPAS



SECRETARÍA
DE SALUD

GOBIERNO DE CHIAPAS



***Ayuntamientos
Municipales***

***Comités
Comunitarios***



CHIAPAS

GOBIERNO DEL ESTADO



PROGRAMA ESTATAL VACACIONES DE VERANO

JULIO- AGOSTO

2022

